

LISTE DES FOURNITURES TOUTE PETITE SECTION (TPS)

Enfants nés en 2019



POUR LA CLASSE

- 1 grand sac plastique solide (style sac de courses des supermarchés), marqué au nom de l'enfant, qui contiendra tout le matériel demandé ci-dessous, dès le premier jour d'école. (Ce sac fera la navette entre l'école et la maison à toutes les vacances.)
- 1 sac en tissu (Tote bag) avec une grande ouverture et 2 anses (40x35 cm environ). Ce sac servira pour le transport quotidien des affaires indispensables entre l'école et la maison. **PAS DE CARTABLE.**
- 1 change complet (T-shirt/short ou pantalon/slip ou culotte/chaussettes). Le tout sera marqué au nom de l'enfant et rangé dans un sac plastique également étiqueté au nom de l'enfant. Ce change vous sera rendu à chaque vacance afin de l'adapter aux saisons et à la taille de votre enfant.
- 1 photo de votre enfant (de préférence position portrait et dimensions standards 10x15).
- 1 pochette plastique A4 avec élastiques.
- 1 porte documents, **160 vues ou plus**, personnalisable (avec pochette transparente sur la couverture).
- 1 pochette de papier canson couleurs vives 24x32.
- 1 pochette de papier canson blanc 21x29,7 (A4).
- 1 boîte rectangulaire de mouchoirs en papier.
- 1 paquet de lingettes (90% d'eau de préférence).
- 1 petite gourde à ouverture pratique pour votre enfant.
- 1 participation aux projets et sorties : 30€ (chèque à l'ordre de « Association STSG »)

INFORMATION : Pas de goûter le matin. (Si nécessaire, les enfants auront la possibilité de terminer leur petit déjeuner pendant le temps d'accueil. **PAS DE BIBERON.**)

Les enfants de Toute Petite Section (nés en 2019) sont accueillis à l'école soit 4 matinées par semaine soit deux journées complètes par semaine. Si vous choisissez la deuxième formule, merci de fournir :

POUR LA CANTINE, si votre enfant reste déjeuner à l'école :

- 1 serviette ou un bavoir avec élastique que l'enfant peut enfiler seul.

POUR LA SIESTE:

- 1 petit drap housse 60x120 cm.
- 1 couverture.
- 1 coussin, si nécessaire.
- 1 paquet de couches enfilables, si besoin.

POUR LE GOÛTER

-Le goûter de l'après-midi est compris dans la formule repas. Aussi, il est fourni aux enfants qui mangent à la cantine. Pour ceux qui déjeunent à la maison, rapporter un goûter, rangé dans une boîte marquée au nom de l'enfant.

Pensez à marquer TOUTES les fournitures et TOUS les vêtements de votre enfant ainsi que son doudou et sa sucette.

Un grand merci, un bel été à tous et à très bientôt !

RAPPEL : RENTREE ECHELONNEE EN TPS. MERCI de respecter, le jour et l'heure, indiqués sur le coupon remis lors de la journée d'accueil en juin.

La maîtresse.

LISTE DES FOURNITURES PETITE SECTION (PS)



POUR LA CLASSE

- 1 grand sac plastique solide (style sac de courses des supermarchés), marqué au nom de l'enfant, qui contiendra tout le matériel demandé ci-dessous, dès le premier jour d'école. (Il fera la navette entre l'école et la maison à toutes les vacances.)
- 1 sac en tissu (Tote bag) avec une grande ouverture et 2 anses (40x35 cm environ). Ce sac servira pour le transport quotidien des affaires indispensables entre l'école et la maison. **PAS DE CARTABLE.**
- 1 change complet (T-shirt/short ou pantalon/slip ou culotte/chaussettes). Le tout sera marqué au nom de l'enfant et rangé dans un sac plastique également étiqueté au nom de l'enfant. Ce change vous sera rendu à chaque vacance afin de l'adapter aux saisons et à la taille de votre enfant.
- 1 photo de votre enfant (de préférence position portrait et dimensions standards 10x15).
- 1 pochette plastique A4 avec élastiques.
- 1 porte documents, **160 vues ou plus**, personnalisable (avec pochette transparente sur la couverture).
- 1 grand classeur rigide à simple levier dos 5 cm (Pas de classeur 4 anneaux)
- 2 gros tubes de colle UHU (21g)
- 1 petite gourde à ouverture pratique pour votre enfant.
- 1 boîte rectangulaire de mouchoirs en papier.
- 1 paquet de lingettes (90% d'eau de préférence).
- 1 participation aux projets et sorties : 30€ (chèque à l'ordre de « Association STSG »)

POUR LA CANTINE

- 1 serviette ou un bavoir avec élastique que l'enfant peut enfiler seul.

POUR LE GOÛTER

- Pas de goûter le matin (Si nécessaire, les enfants auront la possibilité de terminer leur petit déjeuner pendant le temps d'accueil. PAS DE BIBERON.).
- Le goûter de l'après-midi est compris dans la formule repas. Aussi, il est fourni aux enfants qui mangent à la cantine. Pour ceux qui déjeunent à la maison, rapporter un goûter, rangé dans une boîte marquée au nom de l'enfant.

POUR LA SIESTE (si votre enfant reste la journée complète)

- 1 petit drap housse 60x120 cm.
- 1 couverture.
- 1 coussin, si nécessaire.
- 1 paquet de couches enfilables, si besoin.

Pensez à marquer TOUTES les fournitures et TOUS les vêtements de votre enfant ainsi que son doudou et sa sucette.

Un grand merci, un bel été à tous et à très bientôt !

RAPPEL : RENTREE ECHELONNEE EN PS. MERCI de respecter, le jour et l'heure, indiqués sur le coupon remis lors de la journée d'accueil en juin.

Les maîtresses.

LISTE DE FOURNITURES MS



POUR LA CLASSE

- 1 ardoise.
- 2 feutres effaçables bleus.
- 1 boîte de 12 feutres pointes moyennes.
- 3 grands bâtons de colle UHU 21g.
- 1 pochette plastique A4 avec élastiques.
- 1 porte documents personnalisable (160 vues avec pochette transparente sur la couverture).
- 1 pochette de papier canson blanc 21x29,7 (A4).
- 1 pochette de papier canson couleurs vives 24x32.
- 1 grand classeur rigide à levier 2 anneaux (5 cm).
- 1 paquet de lingettes (de préférence avec un pourcentage en eau le plus élevé possible).
- 1 gourde solide (marquée au nom de l'enfant).
- 1 change complet, avec 3 petites poches, marqué au nom de l'enfant dans un sac congélation à zip (à renouveler en fonction des saisons).
- 1 Sac en tissu avec une grande ouverture et 2 anses (40x35 cm environ).
- 1 grand sac plastique solide, marqué au nom de l'enfant, qui contiendra tout le matériel demandé. Il vous sera rendu à la fin de chaque période.
- participation aux projets et sorties : 30€ (par chèque à l'ordre de Association STSG)

POUR LA CANTINE

- 1 serviette ou un bavoir avec élastique que l'enfant peut enfiler seul (marqué au nom de l'enfant).

POUR LA SIESTE : (pour couchette 1,20m x 60cm).

Marqué au nom de l'enfant :

- 1 drap housse 1,20m x 60cm (dimension d'un lit parapluie)
- 1 couverture.
- 1 oreiller (facultatif)

POUR LE GOÛTER

- Pas de goûter le matin (les enfants auront la possibilité de terminer leur petit déjeuner pendant le temps d'accueil, si nécessaire).
- Le goûter de l'après-midi est fourni pour les enfants qui mangent à la cantine. Pour ceux qui ne déjeunent pas à la cantine, mettre le goûter dans une boîte au nom de l'enfant.

Pensez à marquer les vêtements au nom de votre enfant (surtout les manteaux, vestes, casquettes...)

Un grand merci et à très bientôt...

Les maîtresses de MS

LISTE DE FOURNITURES GS



POUR LA CLASSE

- 1 ardoise
- 2 feutres effaçables **bleus** marqués au nom de l'enfant.
- 1 pochette de 12 feutres à pointe fine.
- 5 grands bâtons de colle UHU de 21g marqués au nom de l'enfant.
- 1 pochette plastique A4 avec élastiques.
- 1 porte documents personnalisable (**160 vues** avec pochette transparente sur la couverture).
- 1 pochette de papier canson blanc 21x29,7 (A4).
- 2 pochettes de papier canson couleurs vives 24x32.
- 1 **grand classeur rigide à levier 2 anneaux** (5 cm).
- 1 ramette de feuilles blanches 90g.
- 1 boîte rectangulaire de mouchoirs en papier.
- 1 gourde solide (marquée au nom de l'enfant).
- 1 sac en tissu (tote-bag) avec une grande ouverture et 2 anses (40x35 cm environ).
- 1 grand sac plastique solide, marqué au nom de l'enfant, qui contiendra tout le matériel demandé. Il vous sera rendu à la fin de chaque période.
- participation aux projets et sorties : 30€ (par chèque à l'ordre de Association STSG)

POUR LA CANTINE

- 1 serviette ou un bavoir avec élastique que l'enfant peut enfiler seul (marqué au nom de l'enfant).

POUR LE GOÛTER

- Pas de goûter le matin (les enfants auront la possibilité de terminer leur petit déjeuner pendant le temps d'accueil, si nécessaire).
- Le goûter de l'après-midi est fourni pour les enfants qui mangent à la cantine. Pour ceux qui ne déjeunent pas à la cantine, mettre le goûter dans une boîte au nom de l'enfant.

Pensez à marquer les vêtements au nom de votre enfant (surtout les manteaux, vestes, casquettes...)

Un grand merci et à très bientôt...

Les maîtresses de GS



FICHIERS à commander dès maintenant en librairie ou sur internet !!!

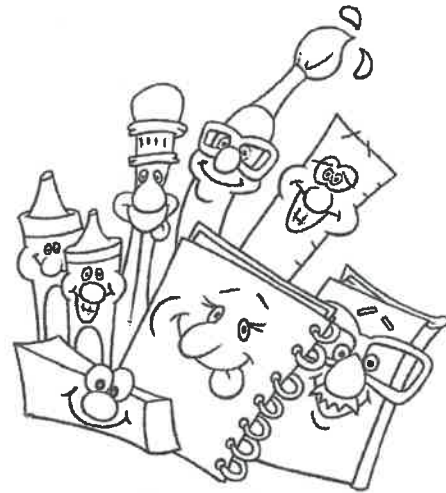
• **Fichiers de lecture de l'élève 1 et 2 « Mona et ses amis »**
chez **MAGNARD Nouvelle Edition 2018**

Le **LIVRE DE LECTURE** sera remis aux enfants à la rentrée. **Ne pas l'acheter !**

-
- Le Fichier de Maths sera commandé par l'école et donné aux enfants par les maîtresses. **Merci de fournir dans une enveloppe au nom de l'enfant un chèque de 6 € à l'ordre de l'association STSG afin de régler ce fichier.**

LISTE DES FOURNITURES

- ☞ **Petit matériel à renouveler en cours d'année scolaire si nécessaire !!**
- ☞ **Achetez dès maintenant en lots !!!**
- 2 trousse (une pour les feutres et les crayons de couleurs et l'autre pour le reste)
- 1 stylo bic quatre couleurs
- 1 stylo « move easy » Attention, il existe des « move easy » pour gauchers et droitiers : ne vous trompez pas !!
- Une boîte de cartouches adaptées au stylo « move easy » de couleur bleue
 - ☞ Pour information, ce stylo sera gardé par la maîtresse et donné en cours d'année en fonction des progrès d'écriture.
- 5 crayons à papier HB
- 2 gommes blanches
- 1 taille-crayons avec réservoir
- 5 bâtons de colle grand format
- 1 paire de ciseaux à bouts ronds
- 1 règle plate 20 cm (ni en fer, ni souple)
- Crayons de couleurs
- Feutres
- 1 ardoise Velléda + 5 feutres + 1 chiffon
- 1 photo d'identité
- 1 boîte de mouchoirs en papier
- 1 boîte de bonbons style « Haribo Tirilibibi » **vide marquée au nom de l'enfant pour ranger le petit matériel bonus (colles supplémentaires, feutres ardoise...)** **Boîte Réserve**
- Prévoir une boîte à goûter et une petite gourde
 - ❖ Pour le petit matériel : merci de préparer **dans une trousse : les feutres et les crayons de couleurs et dans la seconde trousse : le stylo bic quatre couleurs, le « move easy », un crayon à papier, une colle, une gomme, le taille-crayon, un feutre ardoise et les ciseaux.**
 - ❖ **Tout le petit matériel restant doit se trouver dans la Boîte Réserve qui restera à l'école et qui doit être amenée dès le premier jour d'école.**
 - ❖ **Toutes les fournitures doivent être sorties de leur emballage et marquées au nom de l'élève (y compris les crayons !)**
 - ❖ **Merci de privilégier du matériel de qualité et d'éviter les marques à la mode !**



☞ Cahiers, Protège cahiers...

- 1 **AGENDA** sans spirales (Pas de CAHIER DE TEXTE !!!)
 - 2 petits cahiers 48 pages, grands carreaux sans spirales avec un protège cahier bleu et un autre vert
 - 1 petit cahier 96 pages, grands carreaux et sans spirales avec un protège cahier rouge
 - 1 petit cahier Travaux Pratiques à grands carreaux avec un protège cahier noir.
 - 1 petit protège cahier jaune (le cahier d'écriture avec un lignage spécial qui ira dans ce petit protège cahier sera fourni par les maîtresses à la rentrée)
- ☞ **Merci de mettre pour le jour de la rentrée chaque cahier dans son protège-cahier étiqueté au nom de l'enfant.**
- 1 porte-vues 100 vues minimum Bleu
 - 2 porte-vues 60 vues 1 Vert, 1 Jaune
 - 1 pochette cartonnée à élastiques Grand Format

Recouvrir les fichiers de plastique blanc transparent et les étiqueter au nom de l'enfant en haut.

Pensez à marquer au nom de l'enfant les vêtements.

Pour des raisons pratiques, rapporter TOUS les Fichiers et TOUTES les fournitures marquées avec le nom de l'enfant dès le premier jour de classe afin de faciliter l'organisation et la mise en route de l'année.

Merci de mettre dans une enveloppe marquée au nom de l'enfant la photo d'identité ainsi que le chèque de 6€ prévu pour le fichier de mathématiques pour le premier jour de classe. Mettre l'enveloppe dans l'agenda !

Merci pour votre collaboration. Bonnes vacances et à la rentrée !!!



Fournitures CE1

Tout le matériel devra être dans le cartable dès le jour de la rentrée.

Merci d'écrire au crayon le prénom dans chaque cahier. Tout le matériel sera étiqueté, ainsi que les vêtements.

Les fichiers de maths seront commandés par nos soins. Merci de porter un chèque de 6 euros (ordre : stsg) le jour de la rentrée.

- Une **trousse à deux compartiments** avec, dans le premier compartiment :

-1 stylo à bille bleu effaçable (type Frixion) (pas de stylo à encre)

-1 stylo bille 4 couleurs

- 2 crayons gris HB de bonne qualité, (triangulaires : meilleure prise en main), 1 gomme blanche et 1 taille-crayon avec réservoir

- 1 tube de colle (en stick grand format, pas de colle liquide)

- 1 feutre effaçable

-1 paire de ciseaux

-1 règle plate 15 ou 20 cm

-1 surligneur jaune fluo

Dans le deuxième compartiment :18 feutres pointe moyenne.

- Dans **un sachet de type ZipLoc**: du matériel de réserve (2 crayons, 2 colles, 2 feutres effaçables, 1 gomme, des cartouches pour le stylo bleu)

Les **cahiers** seront tous : *petit format / couverture propylène / sans spirale / grands carreaux Séyès*:

-**3 cahiers jaunes**, 96 pages

-**1 cahier bleu**, 96 pages (si possible avec des pochettes rabat)

-**1 cahier rouge** 48 pages ou rapporter le cahier de liaison du CP

-**1 cahier gris**, rose ou violet, 48 pages

- Ramener **le grand cahier de découverte du monde (4en1) du CP.**
- **1 ardoise** + chiffon
- **3 pochettes à rabats à élastiques** : une rouge, une bleue, une jaune
- **1 porte-vues** transparent de 80 vues
- **1 agenda**
- **1 dictionnaire** : ROBERT POCHE 8-11 ans, dernière édition.
- **1 fichier de français** : CLEO CE1, édition Retz, dernière édition.
- Prévoir une **gourde** (maxi 0,5l, pas en métal), un **petit sac à dos**, obligatoire pour les séances de sport, et un **cartable** sans roulettes, pas trop lourd, pouvant contenir de grands cahiers.

A bientôt!

CLASSE DE CE2

2 Trousses : Une avec feutres et crayons de couleurs

Une avec : **2 stylos bic 4 couleurs / 1 stylo frixion et cartouches bleues / 2 grands bâtons de colle (à renouveler) 2 crayons à papier HB (à renouveler) / 1 gomme blanche / 1 taille crayon avec réservoir / 1 surligneur / 1 paire de ciseaux 1 bon compas (ceux en métal sont plus solides, par exemple : **Compas Maped Technic Compact - Système de Verrouillage Breveté**) / 1 équerre, 1 règle 20cm en plastique dur (pas en fer !)**

1 boîte plastique style « Haribo » pour ranger le petit matériel. (Porter celle de l'an dernier)

Ardoise « Velleda » et 4 feutres pour ardoise « velleda » (à renouveler)

Dictionnaire CE-CM (8-11 ans)

2 porte-vues 100 vues BLEU

1 porte vues 100 vues JAUNE

1 porte vues 120 vues ROUGE

1 porte vues 120 vues VERT

1 porte vues 120 vues NOIR

2 Grandes pochettes à élastique (1 rouge, 1 jaune)

1 cahier de travaux pratiques (21x29,7) avec couverture polypropylène blanche/ INCOLORE 48 pages

2 petits cahiers 17x22 48 pages (ou ramener les cahiers d'anglais CE1 et d'éveil à la foi)

2 petits cahiers 17x22 96 pages avec couverture polypropylène JAUNE

1 petit cahier 17x22 96 pages avec couverture polypropylène ROUGE (ou ramener le cahier de liaison du CE1)

1 cahier de brouillon

2 Grands cahiers 24x32 96 pages avec couverture polypropylène BLEUE

1 agenda.(vérifier que l'on repère bien les mois et les jours)

1 carton à dessin 38x28

1 Gobelet en plastique avec son nom

1 boîte de mouchoirs

1 chèque de 15 euros à l'ordre de l'association S.T.S.G pour les fichiers de maths et de français (MHM, Nombres et calculs et cahier de l'élève « Réussir en grammaire ») que les enseignantes ont commandés.

Tout le matériel doit être marqué au nom de l'enfant.

Rentrée scolaire 2021-2022

Liste de fournitures pour les classes de CM1

- 1 agenda
 - 2 chemises cartonnées grand format avec rabat élastique (pour les évaluations et les documents administratifs)
 - **Cahiers à grands carreaux couverture rigide :**
 - reprendre s'ils ne sont pas terminés les cahiers de poésie et de catéchèse de l'an dernier ou 2 grands cahiers travaux pratiques (1 rose et 1 transparent)
 - reprendre le cahier de liaison de l'année dernière
 - 1 petit cahier (de devoirs) avec une couverture **polypro bleu**
 - 1 petit cahier (de dictée) avec une couverture **polypro vert**
 - 2 cahiers format (21 x 29,7) avec couverture **polypro transparente**
 - 1 classeur rigide format A4 (21 x 29,7)
 - 1 paquet de 6 intercalaires perforées, format A4 (21 x 29,7), avec français, maths, histoire/histoire des arts/ EMC, géographie, sciences et anglais
 - Un trieur 8 compartiments (français, maths, histoire, géographie, sciences, anglais, EMC et histoire des arts)
 - 1 paquet de feuilles simples blanches perforées grands carreaux, format A4.
 - 1 paquet de 50 pochettes plastiques perforées (à renouveler si nécessaire).
 - Un compas (de préférence « stop system » de Maped)
 - Une équerre (non graduée de préférence ou avec le 0 au niveau de l'angle droit)
 - Une ardoise Velleda et ses feutres (à renouveler régulièrement)
 - Une boîte de 12 crayons de couleur
 - 1 porte-vues format A4 (80 vues) pour la lecture/littérature
 - Un gobelet lavable au nom de l'enfant (pour éviter de jeter les gobelets en plastique à chaque anniversaire.)
 - 1 boîte de mouchoirs
- ❖ Une trousse comprenant : (à renouveler aux vacances scolaires si nécessaire ou fournir une boîte au nom de l'enfant contenant la réserve de matériel)
- ✓ Des stylos **bleu** (plume ou à bille effaçable) **vert et rouge**
 - ✓ 2 crayons à papier type HB, un taille-crayon, une gomme
 - ✓ Tubes de colle (faire une réserve)
 - ✓ Un double décimètre (règles flexibles et métalliques interdites)
 - ✓ 3 Surligneurs (jaune, orange, rose)
 - ✓ Des ciseaux
 - Reporter le dictionnaire
- ❖ **Pour les fichiers de maths et de français** commandés par les enseignantes :
- **Pour les nouveaux inscrits** : 1 chèque de 15€ à l'ordre de l'association S.T.S.G
 - **Pour les enfants déjà inscrits à Ste Thérèse en classe de CE2** : 1 chèque de 10€ à l'ordre de l'association S.T.S.G car le solde des 60€ versés en début de CE2 est de 5€.

Bonne rentrée

Rentrée scolaire 2021-2022

Liste de fournitures pour les classes de CM2

- 1 agenda
 - 1 chemise cartonnée grand format avec rabat élastique
 - 2 grands cahiers (travaux pratiques) 48 pages grands carreaux couverture rigide (polypro) rose et transparent, ou reprendre s'ils ne sont pas terminés les cahiers de poésie et de catéchèse de l'année dernière.
 - 1 petit cahier de 48 pages avec une couverture rigide polypro jaune, ou reprendre s'il n'est pas terminé le cahier de liaison de l'année dernière
 - 2 cahiers de brouillon
 - 4 petits cahiers (17 X 22) grands carreaux : 2 bleu foncé 96 pages et 2 rouges avec une couverture rigide polypro.
 - 1 classeur rigide grand format + 1 pochette d'œillets, 1 paquet de 12 intercalaires perforés, grand format. ou reprendre ceux de l'année dernière
 - Un trieur 12 compartiments (intercalaires) ou reprendre celui de l'année dernière
 - 1 paquet de feuilles simples blanches perforées grands carreaux, grand format.
 - 1 paquet de pochettes plastiques perforées
 - Un compas (de préférence « stop système » de Maped) ou reprendre celui de l'année dernière
 - Une ardoise Velleda et ses feutres, (à renouveler régulièrement)
- ❖ **Dans la trousse** : (à renouveler aux vacances scolaires si nécessaire)
- ✓ Un stylo bleu (plume ou à bille effaçable) et des cartouches d'encre bleue
 - ✓ Des effaceurs
 - ✓ 2 crayons à papier type HB
 - ✓ Un taille-crayon
 - ✓ Une gomme
 - ✓ Tubes de colle (faire une réserve)
 - ✓ Un stylo bic : bleu, vert, rouge, noir
 - ✓ Un double décimètre (ou 15 cm) (règles flexibles et métalliques interdites)
 - ✓ Des crayons de couleur, feutres
 - ✓ 4 Surligneurs
 - ✓ Des ciseaux
 - ✓ **Correcteur interdit sous quelque forme que ce soit (blanco, souris...)**
 - ✓ Un gobelet au nom de l'enfant (pour éviter de jeter les gobelets en plastique à chaque anniversaire.)
 - ✓ 1 ou 2 boîtes de mouchoirs
 - ✓ **1 porte-vues de 40 vues** (ou rapporter celui de l'année dernière)
- **Rapporter le dictionnaire et le Fichier Mémo**
- ❖ **NB** : Pour les enfants déjà présents à Ste Thérèse en classe de CM1, les fichiers de CM2 sont commandés et pris en charge par le solde des 60€ versés en début de CM1.

Pour les nouveaux inscrits, 1 chèque de 15€ à l'ordre de S.T.S.G pour ces fichiers.

Bonne rentrée